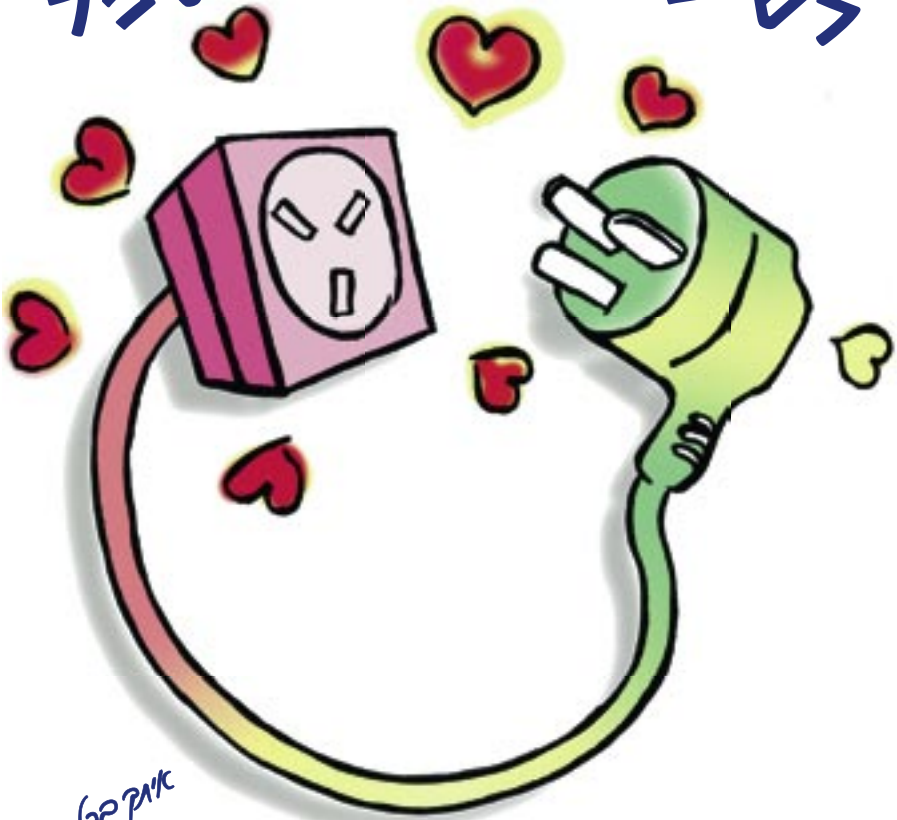




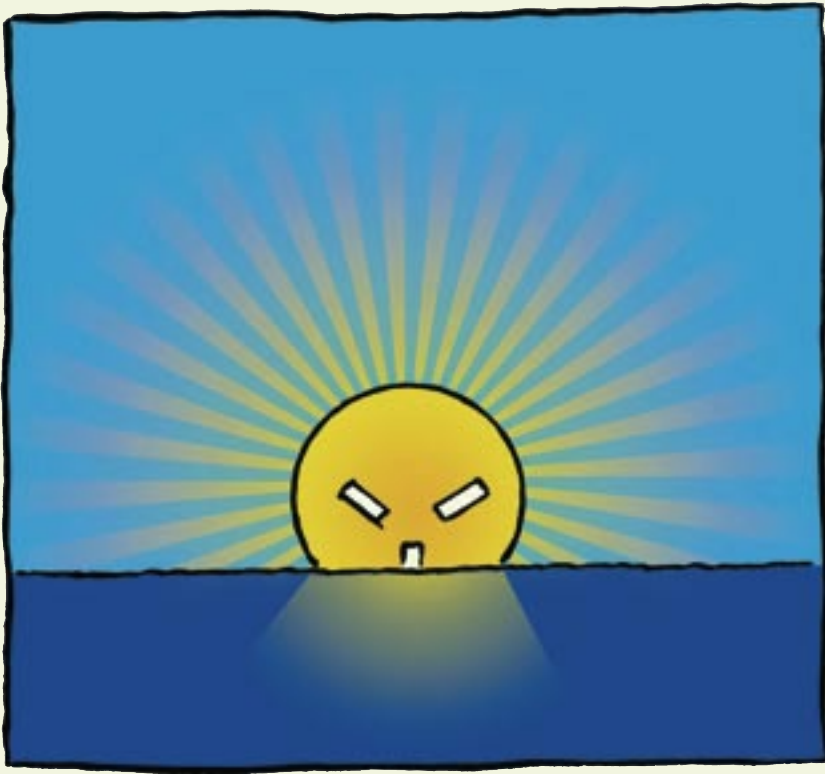
צדוד עעות לשיכוש בטוח בכשכל



חכרת החשמל

שינוש בטוח בחשכל

כדי להפיק את מלוא התועלת מן היתרונות והנוחות שמקנה לנו החשמל, ולנצלם בתבונה, חשוב להיות מודעים לכללי בטיחות בסיסיים בעת השימוש בו. לשם כך הכנו עבורכם מספר המלצות בסיסיות לשימוש בטוח במכשירים ובמיתקן החשמל שלכם (לוח החשמל, וכן המעגלים החשמליים המזינים את השקעים, את המנורות ואת האבזרים שבביתכם).



ודאו שלוח החשפל הדירתי במצב תקין

לוח חשמל דירתי לא תקין מהווה סכנה בטיחותית - ועלול לגרום לשריפה או לחיטום. הלוח צריך להיות מותקן בצורה יציבה, בסביבה נקייה מכל חפץ שהוא ומכל חומר דליק. צריך לשים לב לשלמותו של הלוח, ולהקפיד שיהיה נקי ומסודר. יש לוודא שסביב הלוח אין סימני רטיבות, ושעל מכסה הלוח אין סימני חריכה.

פופלץ:

מפסקים אוטומטיים זעירים (מא"זים) ומפסק מגן

בלוח החשמל מותקנים מבטחים (מפסקים אוטומטיים זעירים ונתיכים) שמתפקדים לוודא את הבטיחות ואת הנוחות בזמן שימוש רגיל במיתקן החשמל הביתי.

אם בלוח שלכם עדיין קיימים נתיכים מהסוג הישן, המצריכים את החלפת חוט הנתחך לאחר קצר או עומס יתר, כדאי מאוד לפנות בהקדם אל חשמלאי מורשה, כדי שיחליפם במפסקים אוטומטיים זעירים (מא"זים). אבל חשוב מכל, כדאי לוודא שבלוח שלכם יהיו מותקנים שני סוגי מפסקים בעלי חשיבות רבה: **מפסק אוטומטי זעיר ראשי** שמתפקידו "לקפוץ" במקרה של זרם / עומס יתר במיתקן, כדי למנוע שריפה של נתיך חברת החשמל (שהחלפתו כרוכה בהמתנה ובתשלום).

- **מפסק מגן** שמתפקידו "לקפוץ" במקרה שמכשיר לא תקין או שימוש לא זהיר גורמים לחיטום במיתקן החשמל.

שימו לב: חשוב לוודא שמנגנון ההפעלה של מפסק המגן נגד התחשמלות אכן תקין. לשם כך מומלץ לערוך בדיקת תקינות תקופתית של המפסק, בדרך הפשוטה הבאה: לוחצים על כפתור הבדיקה; כאשר המפסק תקין - צריכה פעולה זו להפסיק את החשמל בכל הבית. אם החשמל לא פסק בעקבות הלחיצה על מפסק המגן, קרוב לוודאי שהוא אינו תקין, ויש לקרוא בהקדם לחשמלאי מורשה לשם תיקונו או החלפתו.



שקעים וצפסקים

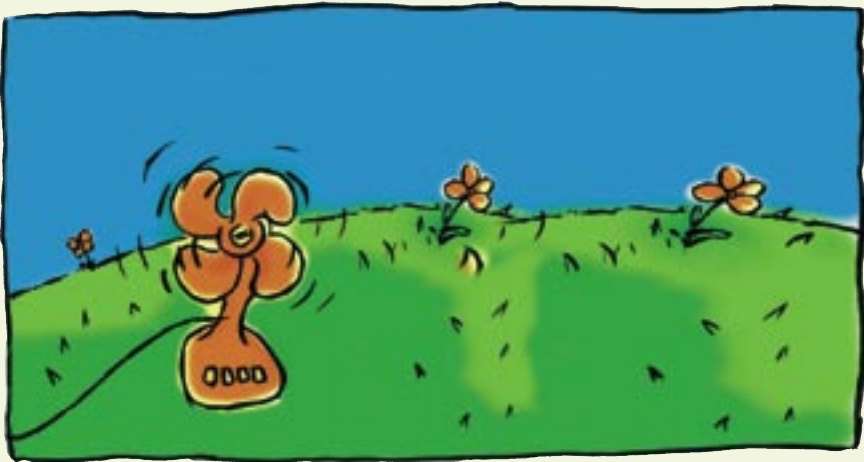
התנאי הראשון לתקינות המיתקן הוא, שמרכיביו יהיו תקינים. ודאו שכל התקעים / שקעים והמפסקים הם שלמים, שהשקעים מעוגנים היטב בקיה, ואין עליהם או סביבם סימוני חריכה או סימוני רטיבות.

השקעים והמפסקים אינם צריכים להיות חמים למגע חיצוני בזמן שמכשיר / גוף תאורה אשר מחובר אליהם מופעל זמן ממושך.

על פי התקנות הקיימות בארץ - אין להשתמש בשקעים דו-פיניים.

זהירות, ילדים!

במקומות נגישים לילדים קטנים יש לדאוג להתקנה של שקעים מוגנים על-ידי תריס מגן פנימי, מכסה, או פקק מיוחד - המיועדים למטרה זו.



שקעים פוגני גים

במרפסת או במקום חיצוני דומה, אשר חשוף לרטיבות, דאגו שהשקעים יהיו מסוג מיוחד המוגן מפני חדירת מים.

פתאם רב-יציאות לא כשיטה!

לא מומלץ להשתמש בשקעים רבי-יציאות חיצוניים לאורך זמן: הם בדרך כלל אינם יציבים בתוך השקע - בגלל משקל הפתילים (כבלים) המחוברים אליהם. ככלל, עדיף לפנות לחשמלאי מורשה לשם הוספת שקעים במקומות הדרושים. כאשר אין ברירה ומשתמשים בכל זאת במתאמים, יש לוודא שהמתאם תקין, שכל הפינים קיימים ויציבים, ושאינן סימוני חריכה. בשום מקרה אין להשתמש במתאם כדי לחבר תקעים תלת-פיניים לשקע דו-פיני.

נורות לגופי תאורה - רק על פי הצלצת יצרן גוף התאורה

חשוב להקפיד שהספק הנורה יתאים להמלצת יצרן גוף התאורה. אם מגלים סדקים או סימוני חריכה בבית הנורה, יש לפנות לחשמלאי מורשה לשם החלפת בית הנורה הפגום.



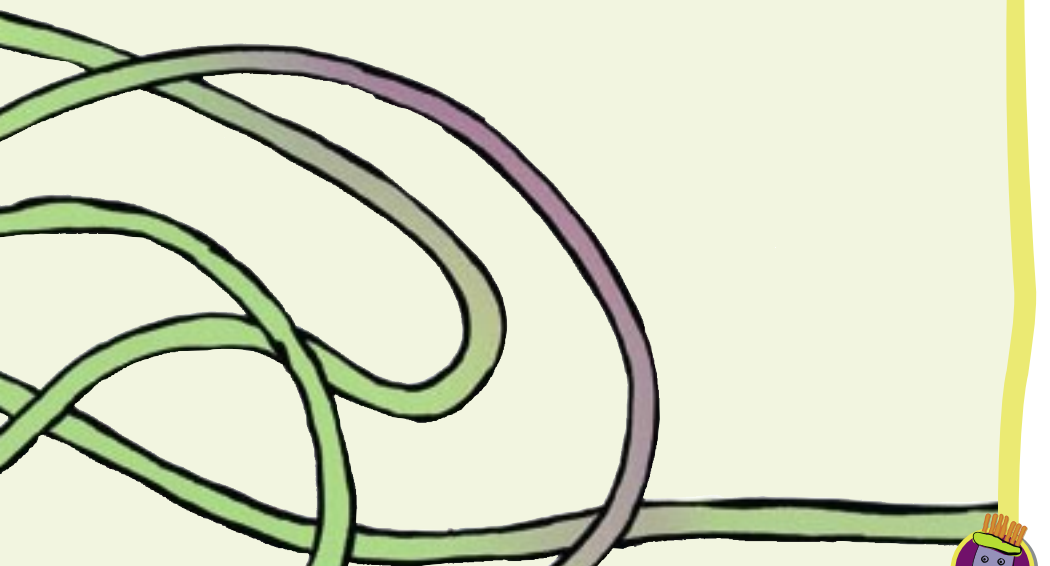
צ'ים וחשכל לא הולכים ביחד

ככלל, את מכשירי החשמל יש למקם במקומות מרוחקים ממקורות מים, ובאופן המאפשר זרימת אוויר סביבם.

תנורי חימום יש למקם בצורה יציבה במקומות שאין חשש כי יפילו אותם. יש להרחיקם מחומרים דליקים - ואסור לכסות אותם.

בחדרי אמבטיה אין להשתמש בשום אופן במכשירי חשמל ניידים, ויש להתייעץ עם חשמלאי מורשה לגבי האפשרויות להתקין ציוד חשמלי קבוע, על פי תקנות החשמל.

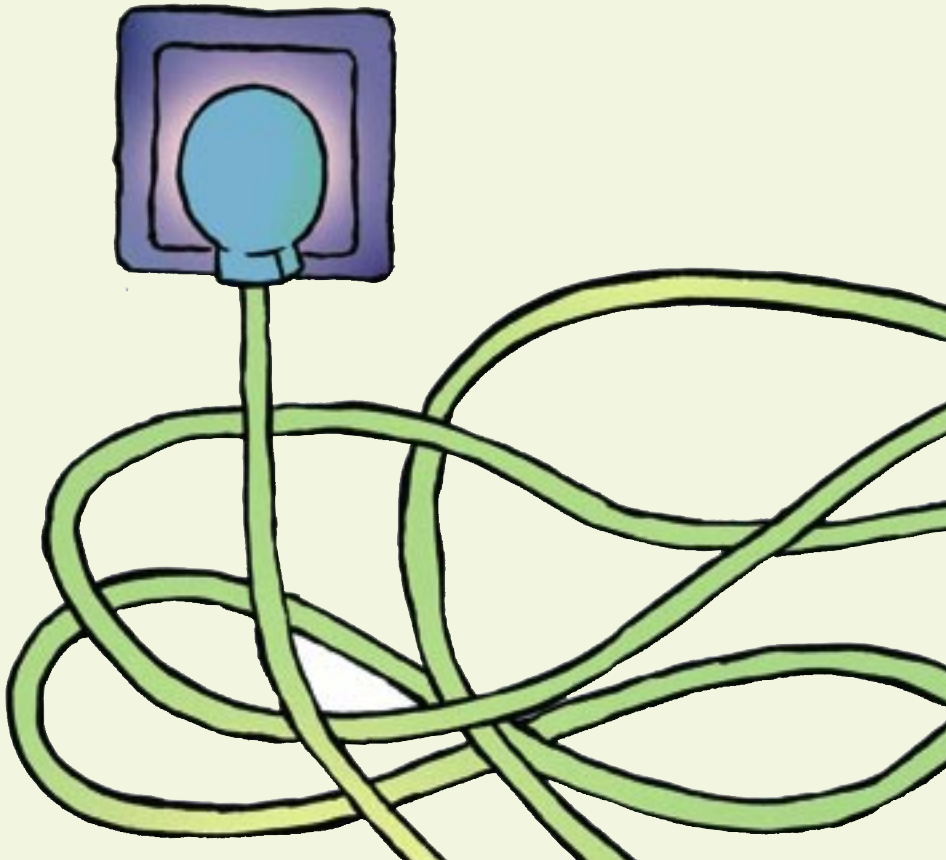
באמבטיה או במקום אחר שבו קיימת חשיפה לרטיבות, יש לדאוג להתקנת מנורה המוגנת בפני חדירת מים.



זהירות, כבל פאריץ!

אין להניח פתילים (כבלים) בדרכי מעבר של מקורות חום או בקרבתם, וגם לא מתחת לרהיטים. כבלים מאריכים אינם מיועדים לשימוש לזמן ממושך. לפני שמחברים אותם לשקע, יש לוודא שהקצה השני של המכשיר מחובר לפתיל (הכבל) המאריך, ושניתן לראות את הכבל לכל אורכו בעת השימוש במכשיר.

יש להפסיק את השימוש בכבל מאריך אשר חם למגע יד.



סדרת "עלוני גידע זורם ללקוח"
צרו עצות לשימוש בטוח בחשמל



הופק על-ידי היחידה לקשרי הציבור והפרסום - המחלקה לנתקשורת חזותית
בשיתוף אגף השיווק - המחלקה לייעול הצריכה

עוד עלונים מסדרת "גידע זורם" לייעול השימוש בחשמל, לחיסכון ולבטיחות
ניתן להוריד פאתר האינטרנט שלנו, או להזמין בטלפון, בשירות 103.

www.israel-electric.co.il

